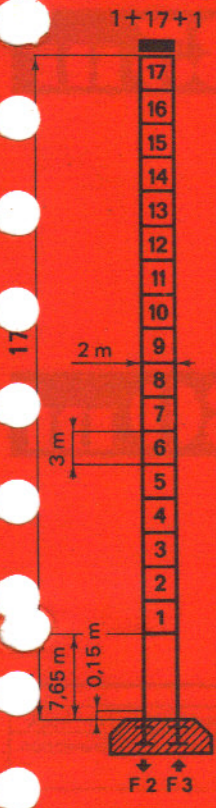
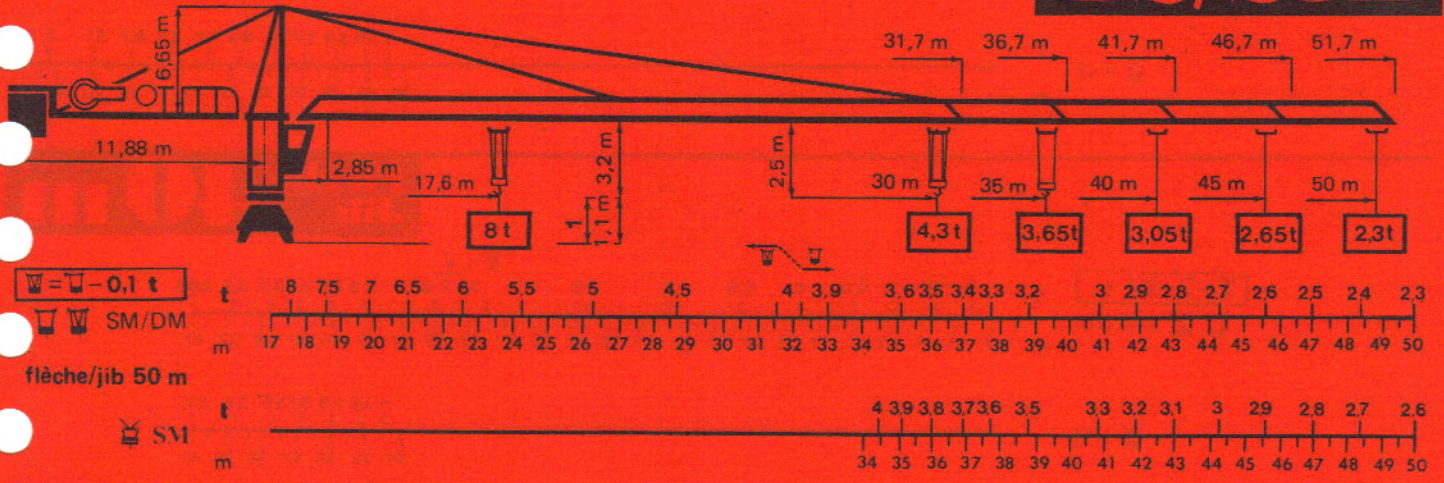


F2/23A

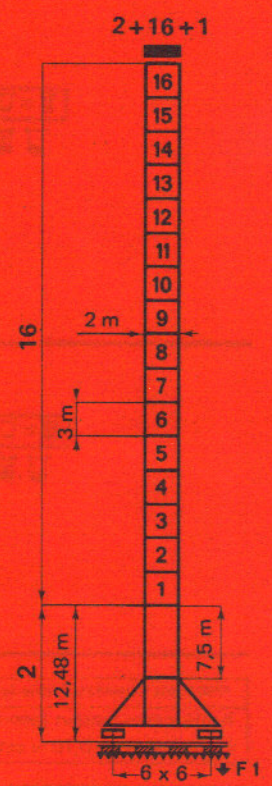


H (m)	⚡
17	59,8
16	56,8
15	53,8
14	50,8
13	47,8
12	44,8
11	41,8
10	38,8
9	35,8
8	32,8
7	29,8
6	26,8
5	23,8
4	20,8
3	17,8
2	14,8
1	11,8

PA 664

VA 650

H (m)	⚡
16	61,6
15	58,6
14	55,6
13	52,6
12	49,6
11	46,6
10	43,6
9	40,6
8	37,6
7	34,6
6	31,6
5	28,6
4	25,6
3	22,6
2	19,6
1	16,6



F 2	● 103 t	■ 190 t
F 3	● 69 t	■ 160 t
	● 57 t	

F 1	● 81 t	■ 121 t
	● 69 t	

● en service - in service ■ hors service - out of service
 H > H maxi : nous consulter - contact us
 $H (m) \nabla = H (m) \square - 0,70 \text{ m}$

	m / mn	t	capacité maxi maxi capacity	
			58	2
			29	4
			5,4	4
			29	4
			14,5	8
			2,7	8
304 m				

	m / mn	t	capacité maxi maxi capacity	
			80	2
			40	4
			40	4
			20	8
361 m				

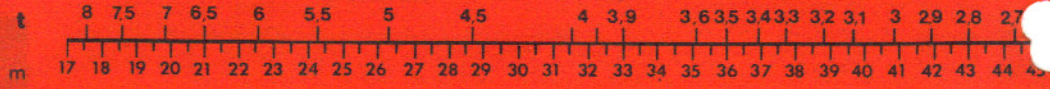
	OMD 45	0 → 0,9 tr/mn rpm	2 x 6 ch/hp
	RCC 63	0 → 60 m/mn	7 ch/hp

	RT 544	22 m/mn	4 x 4 ch/hp
	• RTTP 645	27 m/mn	4 x 5 ch/hp
	•• RCT 646	12/60 m/mn	4 x 6,5 ch/hp
R mini : 12 m	• normal - normal	•• rapide - fast	H ≤ 2+10+1

380 V 50 Hz 	réseau - mains supply	groupe électrogène generator unit
①	50 KVA	nous consulter consult us
②	60 KVA	

Flèche Jib 45 m

$W = W - 0,1 t$
SM/DM

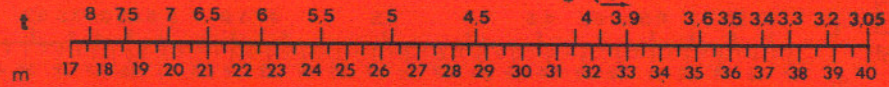


SM



Flèche Jib 40 m

$W = W - 0,1 t$
SM/DM



SM



Flèche Jib 35 m

$W = W - 0,1 t$
SM/DM

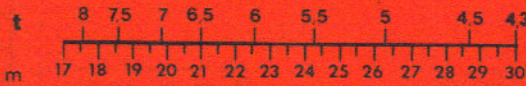


SM



Flèche Jib 30 m

$W = W - 0,1 t$
SM/DM



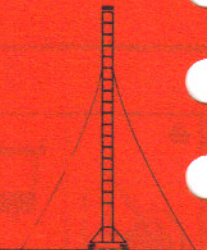
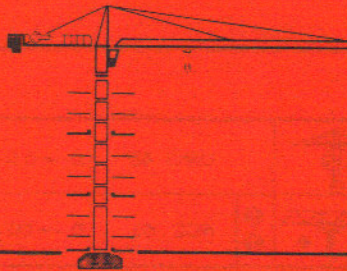
SM



réactions données flèche la plus longue, hauteur maxi sous crochet
hauteur sous crochet théorique: obtenue flèche horizontale garde
fin de course de 0,70 m entre moufle et chariot

reactions are indicated with longest jib and maxi height under hook
hook height theoretical: obtained horizontal jib limit switch protection
distance of 0,70 m between pulley and trolley

implantations spéciales:
nous consulter
special mounting possibilities:
consult us



Potain



B.P. 173 - F 69130 ECULLY - Route de Charbonnières
Tél. (78) 33.81.81 + - Télex 330179

AGENCES:
Paris - Lyon - Marseille - Rennes - Strasbourg - Toulouse - Nancy

EXPORT: 89, Avenue du Président Roosevelt
F 94150 CHEVILLY-LARUE - Tél. (1) 687.22.23 - Télex 270001

Modifications réservées
Subject to modifications

Printed in France - Réf. 743 EJV 2